



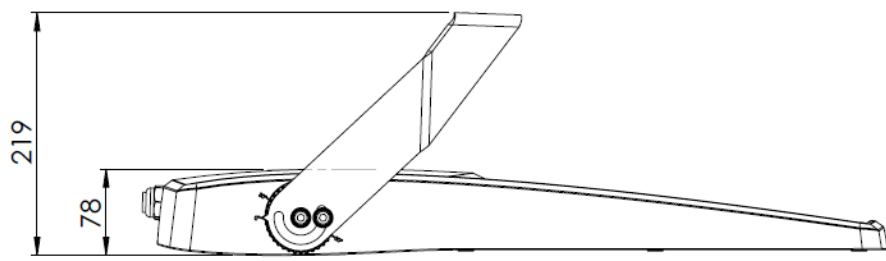
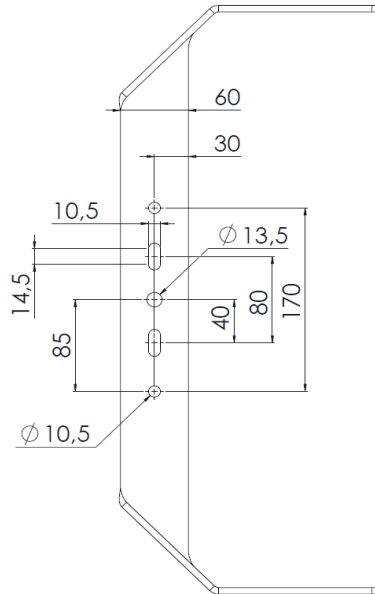
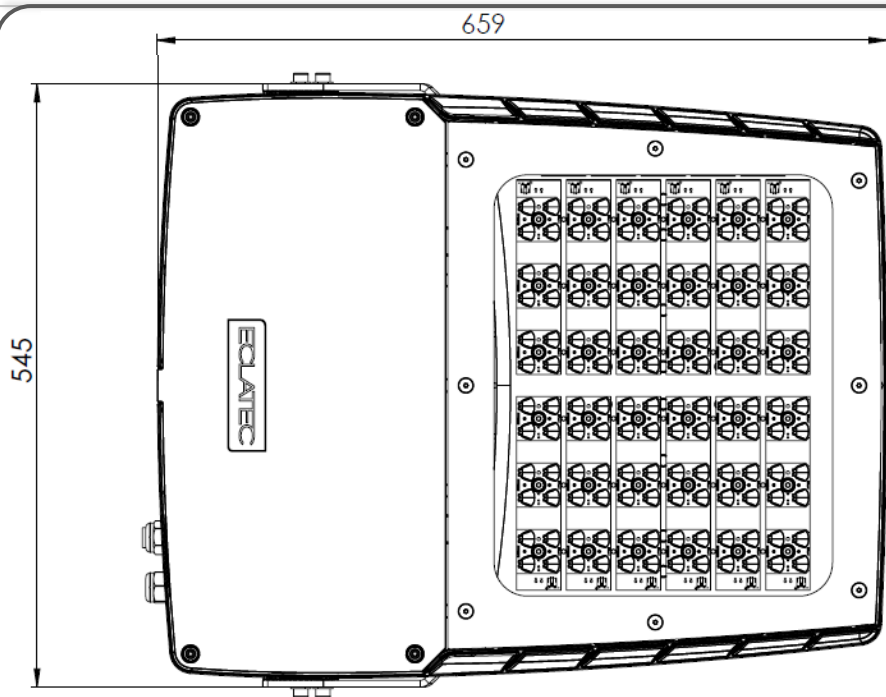
IP66



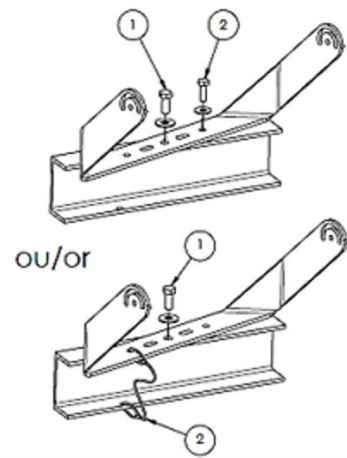
RoHS

220-240V 50Hz

IK	kg	SCx	Hmax
10	16 kg	0,07 m ²	30 m

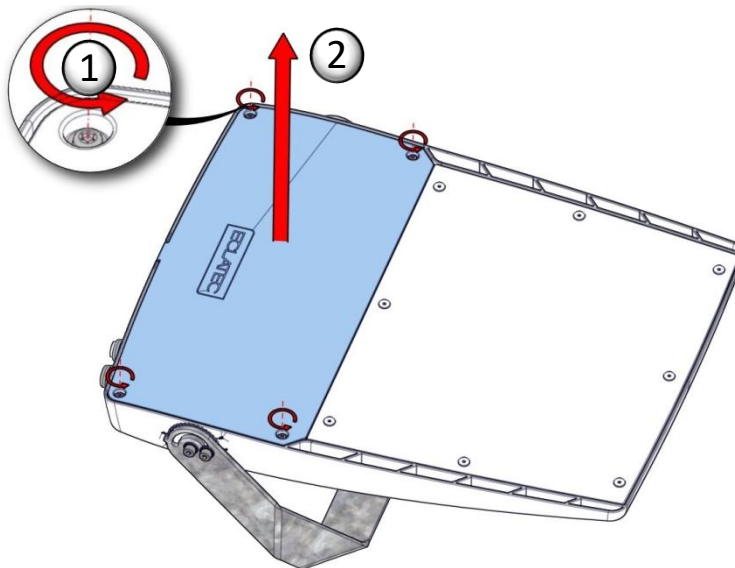


2 fixations sont nécessaires suivant norme EN 60598-2-5
2 fasteners required according to standard EN 60598-2-5



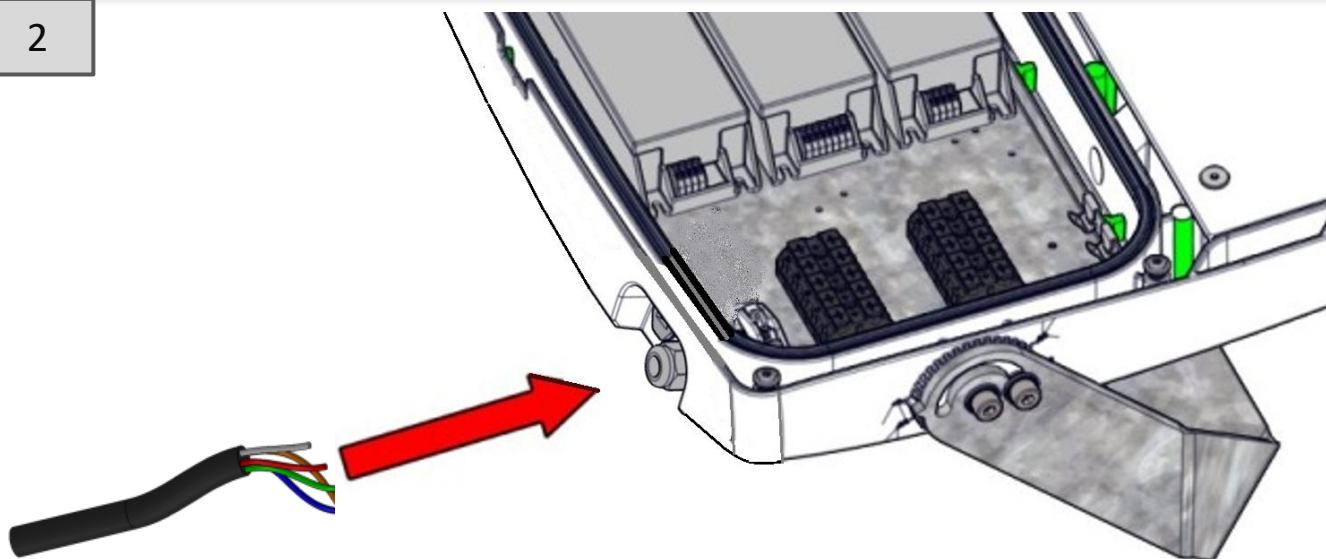
La source lumineuse contenue dans ce luminaire ne doit être remplacée que par le fabricant ou son agent de maintenance ou une personne de qualification équivalente.
The lighting part included in this luminaire must be maintained by the manufacturer, an authorized service agent or a person with similar technical qualification.
Die in der Leuchte beinhaltenen Lichtquelle soll nur durch den Hersteller oder seinen Wartungsfachmann oder einen Servicetechniker mit einer ähnlichen Qualifikation ersetzt werden.

1

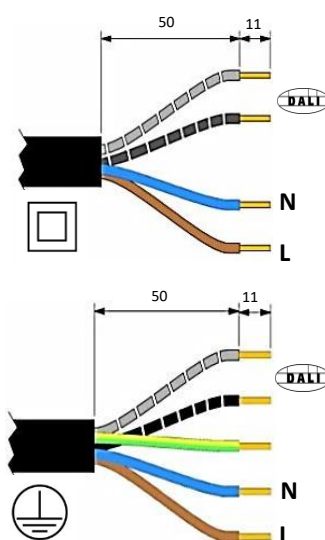
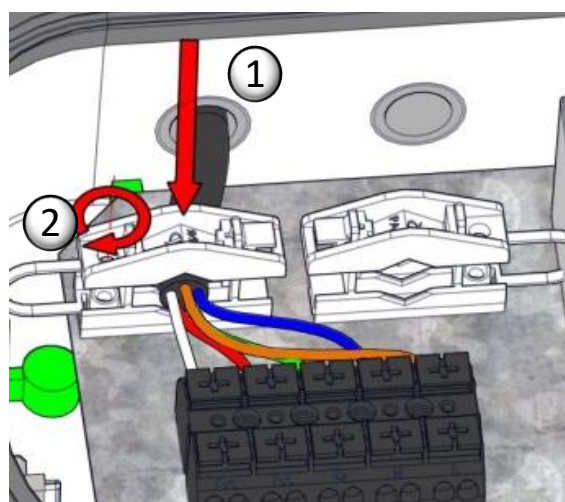


T25 x4

2



3 A



+ PH N°1

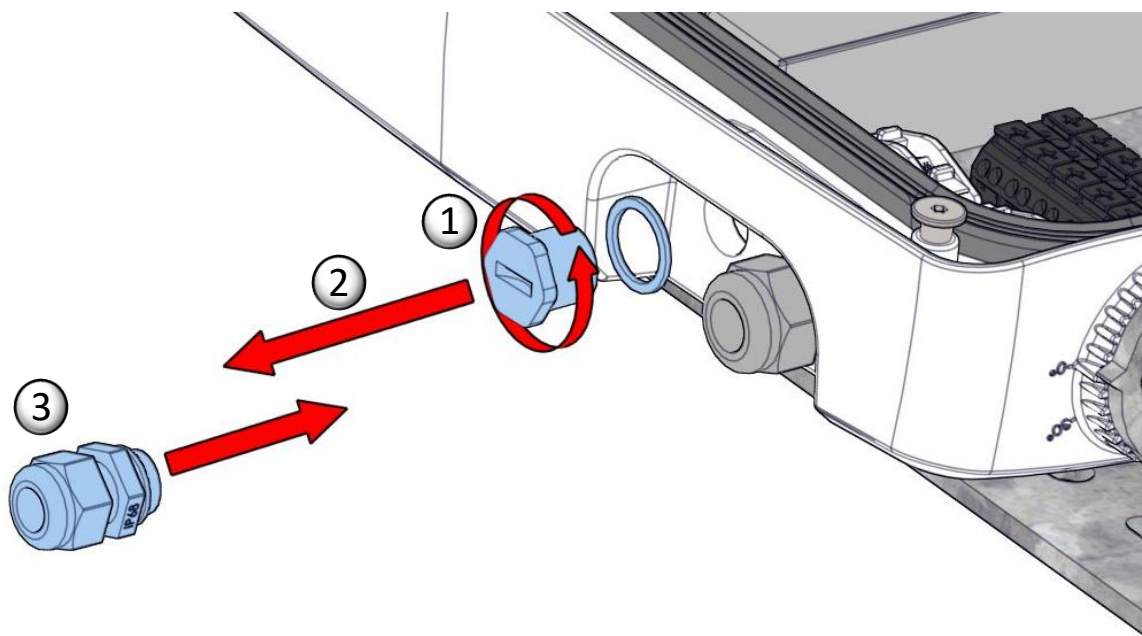
Les fils DALI en pied de poteau doivent être séparés et isolés s'ils ne sont pas connectés.
DALI wires at the bottom of the pole must be separated and isolated if they are not connected.

La source lumineuse contenue dans ce luminaire ne doit être remplacée que par le fabricant ou son agent de maintenance ou une personne de qualification équivalente.
The lighting part included in this luminaire must be maintained by the manufacturer, an authorized service agent or a person with similar technical qualification.
Die in der Leuchte beinhaltene Lichtquelle soll nur durch den Hersteller oder seinen Wartungsfachmann oder einen Servicetechniker mit einer ähnlichen Qualifikation ersetzt werden.

CAS D'UN MONTAGE EN COUPURE

3 B

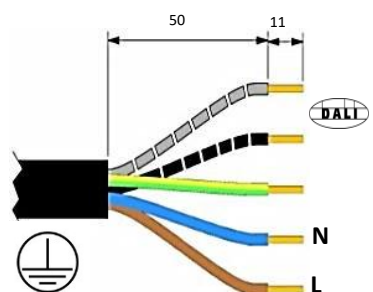
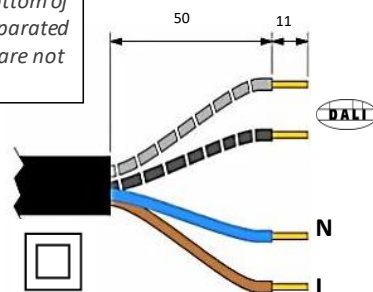
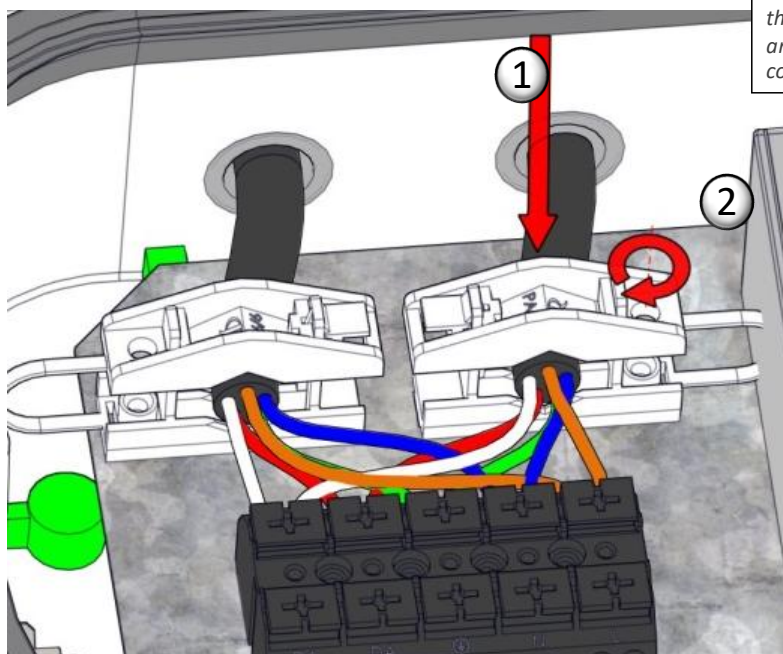
27



Les fils DALI en pied de poteau doivent être séparés et isolés s'ils ne sont pas connectés.

DALI wires at the bottom of the pole must be separated and isolated if they are not connected.

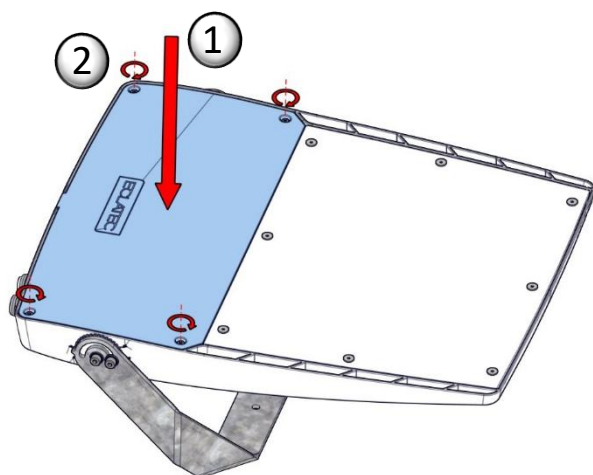
PH N°1



La source lumineuse contenue dans ce luminaire ne doit être remplacée que par le fabricant ou son agent de maintenance ou une personne de qualification équivalente.
The lighting part included in this luminaire must be maintained by the manufacturer, an authorized service agent or a person with similar technical qualification.
Die in der Leuchte beinhaltene Lichtquelle soll nur durch den Hersteller oder seinen Wartungsfachmann oder einen Servicetechniker mit einer ähnlichen Qualifikation ersetzt werden.

4

T25 x4

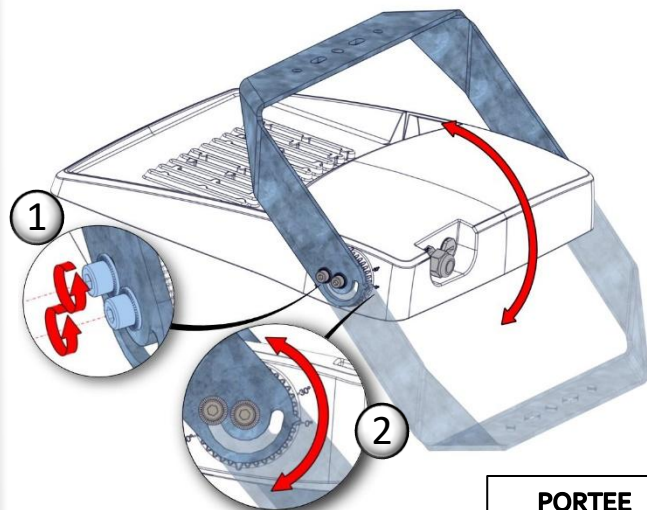
4N.m \pm 1

5

6 x4

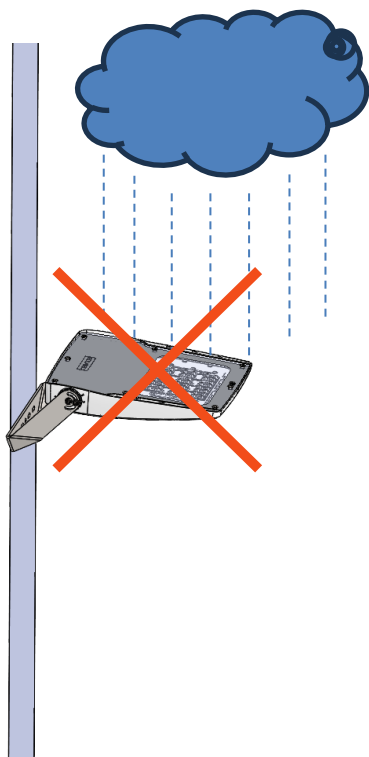
20N.m \pm 1

SUSPENDUE



PORTEE

6



La source lumineuse contenue dans ce luminaire ne doit être remplacée que par le fabricant ou son agent de maintenance ou une personne de qualification équivalente.
 The lighting part included in this luminaire must be maintained by the manufacturer, an authorized service agent or a person with similar technical qualification.
 Die in der Leuchte beinhaltene Lichtquelle soll nur durch den Hersteller oder seinen Wartungsfachmann oder einen Servicetechniker mit einer ähnlichen Qualifikation ersetzt werden.